

- Compliant with EN 60309-1 and -2
- Enclosure, insert and locking ring in insulating, thermoplastic, self-extinguishing material
- Cable anchoring collar incorporated in the insert
- Entry with cable gland
- PE...SA types (IP44), enclosure colour coded according to operating voltage
- PEW...SA types (IP67), RAL 7035 grey enclosure, locking ring with gasket colour coded according to operating voltage
- Terminals with retained screws
- Nickel-plated contacts, available on request for 16A and 32A\*\*
- IP44 and IP67 degrees of protection (EN 60529)
- With Italian Quality Mark

**16A**  
IP44 degree of protection



**32A**  
IP44 degree of protection



Number of poles	Frequency Hz	Voltage V	Earthing contact position h	Part No.	Colour	Part No.	Colour	
2P+⊕	50 and 60	100 - 130	4	PE 1643 SA		PE 3243 SA		
	50 and 60	200 - 250	6	PE 1663 SA		PE 3263 SA		
	50 and 60	380 - 415	9	PE 1693 SA		PE 3293 SA		
	50 and 60	480 - 500	7	PE 1673 SA		PE 3273 SA		
	50 and 60	ins. transformer	12	PE 16123 SA	A.V.	PE 32123 SA	A.V.	
	> 300 - 500	> 50	2	PE 1623 SA		PE 3223 SA		
	d.c.	> 50 - 250	3	PE 1633 SA	A.V.	PE 3233 SA	A.V.	
	d.c.	> 250	8	PE 1683 SA	A.V.	PE 3283 SA	A.V.	
	3P+⊕	50 and 60	100 - 130	4	PE 1644 SA		PE 3244 SA	
		50 and 60	200 - 250	9	PE 1694 SA		PE 3294 SA	
50 and 60		380 - 415	6	PE 1664 SA		PE 3264 SA		
60		440 - 460	11	PE 16114 SA		PE 32114 SA		
50 and 60		480 - 500	7	PE 1674 SA		PE 3274 SA		
50 and 60		600 - 690	5	PE 1654 SA		PE 3254 SA		
50		380	3	PE 1634 SA		PE 3234 SA		
60		440	3	PE 1634 SA		PE 3234 SA		
100 - 300		> 50	10	PE 16104 SA		PE 32104 SA		
> 300 - 500		> 50	2	PE 1624 SA		PE 3224 SA		
3P+N+⊕	50 and 60	57/100 - 75/130	4	PE 1645 SA		PE 3245 SA		
	50 and 60	120/208 - 144/250	9	PE 1695 SA		PE 3295 SA		
	50 and 60	200/346 - 240/415	6	PE 1665 SA		PE 3265 SA		
	50 and 60	277/480 - 288/500	7	PE 1675 SA		PE 3275 SA		
	50 and 60	347/600 - 400/690	5	PE 1655 SA		PE 3255 SA		
	60	250/440 - 265/460	11	PE 16115 SA		PE 32115 SA		
	50	220/380	3	PE 1635 SA		PE 3235 SA		
	60	250/440	3	PE 1635 SA		PE 3235 SA		
	> 300 - 500	> 50	2	PE 1625 SA		PE 3225 SA		

**Legend**

A.V. = Colour according to voltage

(\*) Green may be used together with the colour of the operating range for frequencies above 60 Hz and up to a maximum of 500 Hz.

(\*\*) For the code of products with nickel-plated contacts (socket holes, plug pins), add "N" to the pre-code of the corresponding standard product code; for example: PE becomes PEN and PEW becomes PEWN.

Accessories for IP67 plugs (optional)

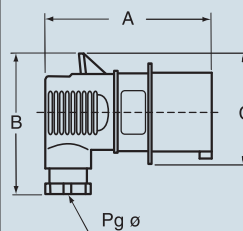


Loose protective cover

Size	Polarity	Part No.
16A	2P+⊕	PEW 163 CS
16A	3P+⊕	PEW 164 CS
16A	3P+N+⊕	PEW 165 CS
32A	2/3P+⊕	PEW 324 CS
32A	3P+N+⊕	PEW 325 CS

Dimensions in mm

**(16 / 32A) PE ... SA**



PE...SA	A	B	C	Pg ø	
16A	2P+⊕	100	77	59	13.5
	3P+⊕	100	84	68	16
	3P+N+⊕	106	91	77	16
32A	2P+⊕	131	100	82	21
	3P+⊕	131	100	82	21
	3P+N+⊕	131	107	93	21

Dimensions indicated are not binding and may be changed without prior notice.

16A  
IP67 degree of protection

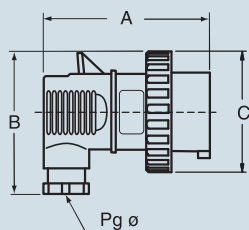
32A  
IP67 degree of protection



Part No.	Colour	Part No.	Colour
PEW 1643 SA ⊕	Yellow	PEW 3243 SA ⊕	Yellow
PEW 1663 SA ⊕	Blue	PEW 3263 SA ⊕	Blue
PEW 1693 SA ⊕	Red	PEW 3293 SA ⊕	Red
PEW 1673 SA ⊕	Black	PEW 3273 SA ⊕	Black
PEW 16123 SA ⊕	A.V.	PEW 32123 SA ⊕	A.V.
PEW 1623 SA ⊕	(+)	PEW 3223 SA ⊕	(+)
PEW 1633 SA ⊕	A.V.	PEW 3233 SA	A.V.
PEW 1683 SA	A.V.	PEW 3283 SA	A.V.
PEW 1644 SA ⊕	Yellow	PEW 3244 SA ⊕	Yellow
PEW 1694 SA ⊕	Blue	PEW 3294 SA ⊕	Blue
PEW 1664 SA ⊕	Red	PEW 3264 SA ⊕	Red
PEW 16114 SA ⊕	Red	PEW 32114 SA ⊕	Red
PEW 1674 SA ⊕	Black	PEW 3274 SA ⊕	Black
PEW 1654 SA	Black	PEW 3254 SA	Black
PEW 1634 SA ⊕	Red	PEW 3234 SA ⊕	Red
PEW 1634 SA ⊕	Red	PEW 3234 SA ⊕	Red
PEW 16104 SA ⊕	(+)	PEW 32104 SA ⊕	(+)
PEW 1624 SA ⊕	(+)	PEW 3224 SA ⊕	(+)
PEW 1645 SA ⊕	Yellow	PEW 3245 SA ⊕	Yellow
PEW 1695 SA ⊕	Blue	PEW 3295 SA ⊕	Blue
PEW 1665 SA ⊕	Red	PEW 3265 SA ⊕	Red
PEW 1675 SA ⊕	Black	PEW 3275 SA ⊕	Black
PEW 1655 SA	Black	PEW 3255 SA	Black
PEW 16115 SA ⊕	Red	PEW 32115 SA ⊕	Red
PEW 1635 SA ⊕	Red	PEW 3235 SA ⊕	Red
PEW 1635 SA ⊕	Red	PEW 3235 SA ⊕	Red
PEW 1625 SA ⊕	(+)	PEW 3225 SA ⊕	(+)

Dimensions in mm

(16 / 32A) PEW ...SA



PEW...SA	A	B	C	Pg ø
16A 2P+⊕	100	77	59	13.5
3P+⊕	100	84	68	16
3P+N+⊕	106	91	77	16
32A 2P+⊕	131	100	82	21
3P+⊕	131	100	82	21
3P+N+⊕	131	107	93	21