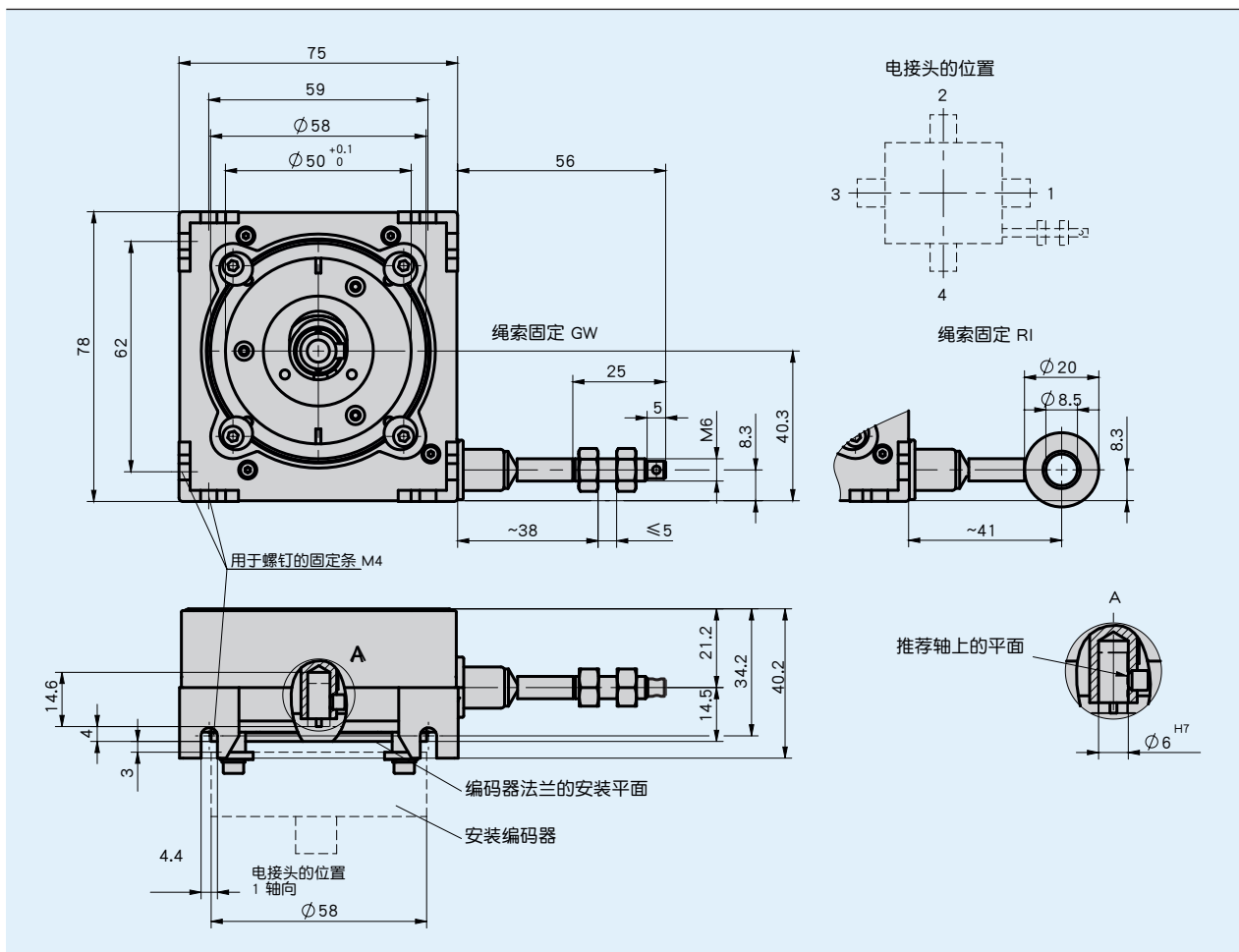
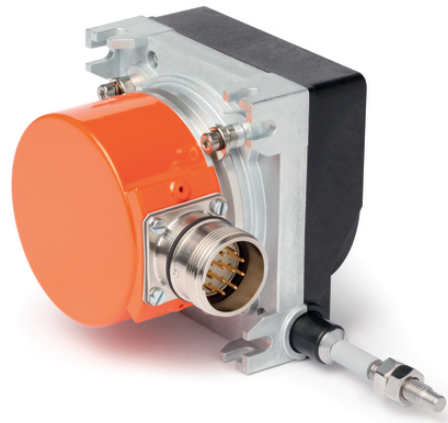


### 概述

- 坚固的结构设计
- 测量长度可达3000m
- 用于带直径 58 毫米伺服法兰的旋转编码器的拉绳编码器
- 多样的安装性
- 可密封的通风孔防止形成冷凝水
- 非常坚固的测量绳线（防锈的）
- 绳线出口具有高密封性
- 与 WV58MR 编码器结合使用可提供安全版本型



### 机械参数

特征	技术数据	补充
外壳	压铸锌/塑料	
绳线类型	0.61 mm 0.6 mm	钢绳 (不锈钢), 塑料包层 钢绳 (不锈钢)
拉力	$\geq 3$ N	
测量位移/ 线鼓转动	200 mm	
重量	$\sim 0.35$ kg	

## 电气数据

与SG31相匹配的旋转编码器可以在目录2RotoLine中找到。与输出信号相对应可用于:

- 用于模拟输出如电流或者电压: AV58M
- 用于增量式输出: IV5800
- 用于绝对式输出: WV58MR, WV5800M, WV36M/SSI, WV36M/CAN

该设备的技术说明请参照相应的数据表。另外可应用于各种生产商的种类繁多的编码器。

## 系统数据

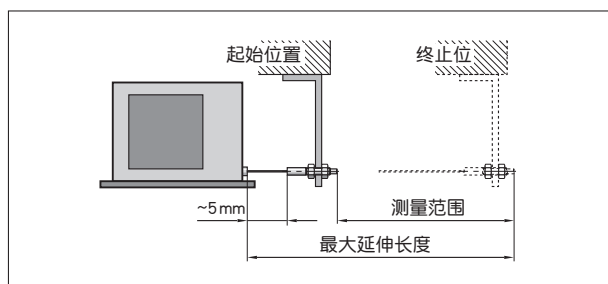
特征	技术数据	补充
重复精度	± 0.15 mm	每行进方向
行进速度	≤ 800 mm/s	

## 环境条件

特征	技术数据	补充
环境温度	-40 ... 80 ° C	

## 安装提示

当固定线拉绳时要考虑拉绳是否伸直, 也就是说与线绳出口延长垂直。**建议:** 起始位置首先选择在拉出大约 5mm 处。这样就能避免拉绳在返回时运动到极限位置。



符号显示

## 订购

### 订购提示

下列的系统组件是必需的

绝对值编码器 WV58MR	www.siko-global.com
绝对值编码器 WV5800M	www.siko-global.com
绝对值编码器 AV58M	www.siko-global.com
增量式编码器 IV5800	www.siko-global.com
绝对值编码器 WV36M/SSI	www.siko-global.com
绝对值编码器 WV36M/CAN	www.siko-global.com

### 订购表格

特征	订货数据	规格	补充	
绳索固定	GW	A	带螺纹的收绳器	
	RI		带环的收绳器	
绳引出	S	B	钢绳, 防锈	
	SK		钢绳, 塑料包层	
编码器型号	OG6	C	无编码器	
	S6		可多个编码器	见附件
电接头的位置	1	D	绳索出口方向或轴方向	取决于装入的编码器
	2		向上	
	3		绳索出口对面	
	4		向下	
	0		无编码器	

### 订购号

SG31 -  -  -  -

供货范围: SG31, 安装说明

附件:  
导向辊 UR  
延长线 SV

www.siko-global.com  
www.siko-global.com