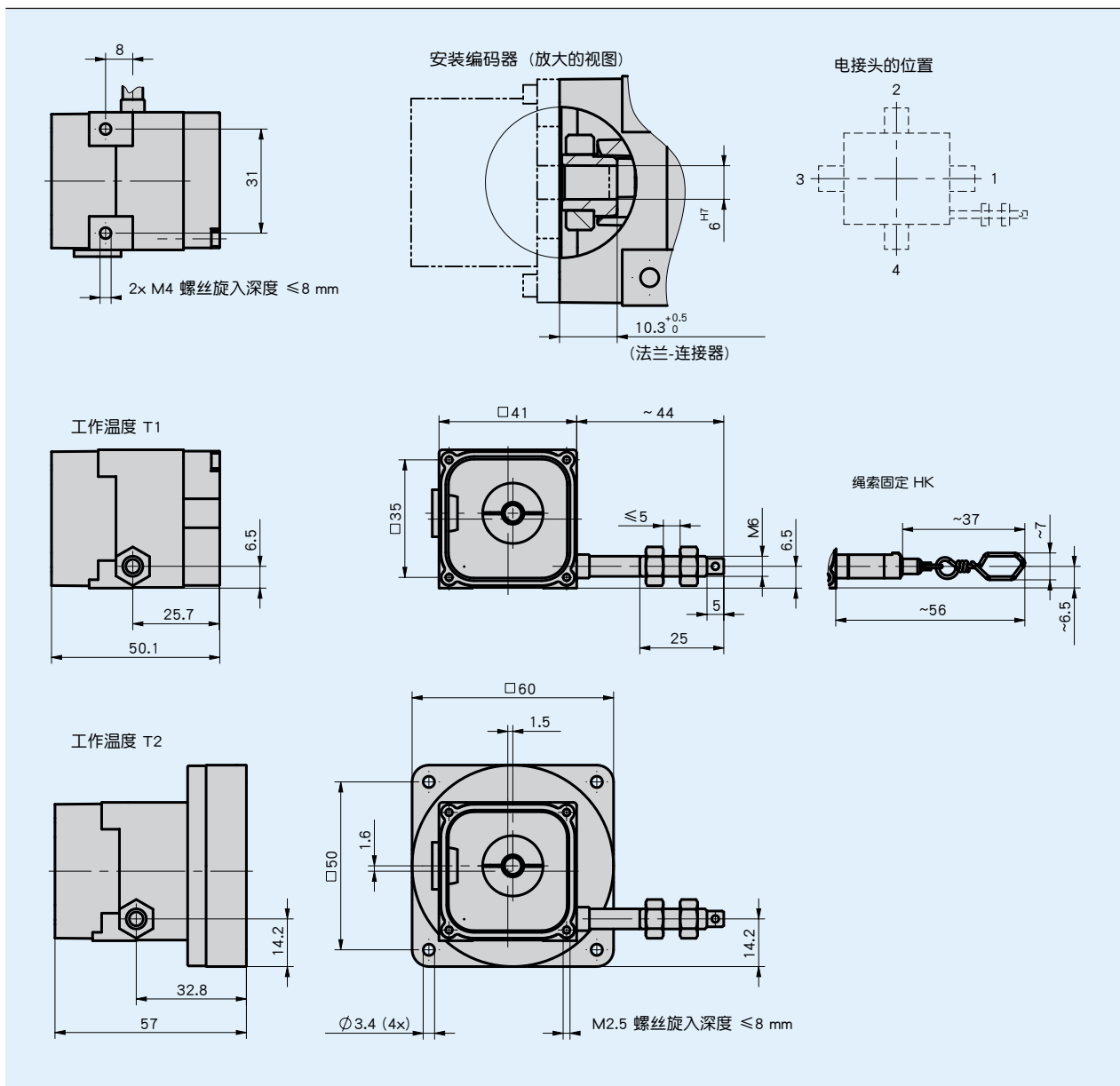
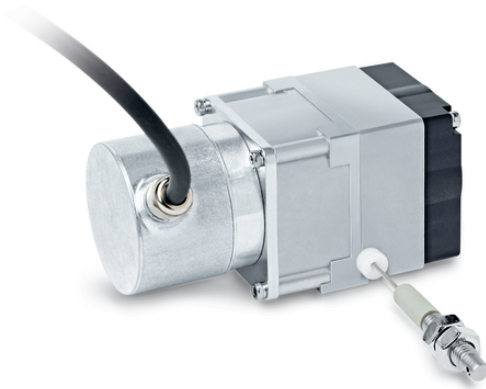


### 概述

- 用于带最大直径 36 毫米法兰的旋转编码器的拉绳编码器
- 测量长度可达2000m
- 坚固的压铸锌外壳、坚固的结构设计、坚固的测量绳线（防锈的）
- 非常紧凑型设计



## 机械参数

特征	技术数据	补充
外壳	压铸锌	
线绳类型	0.45 mm	钢绳 (不锈钢), 塑料包层
拉力	$\geq 2$ N	工作温度 T1
	$\geq 11$ N	工作温度 T2
测量位移/ 线鼓转动	100 mm	
重量	~0.2 kg	

## 电气数据

与 SG21 相匹配的旋转编码器您可以在 RotoLine 产品目录 2 中找到。相对于输出信号可适用于:

- 用于增量式输出: IV2800
- 用于绝对值输出: WV36M/SSI, WV36M/CAN

设备的技术规范, 请参考相应的数据表。此外, 繁多的编码器种类可用于各种不同的生产商。

## 系统数据

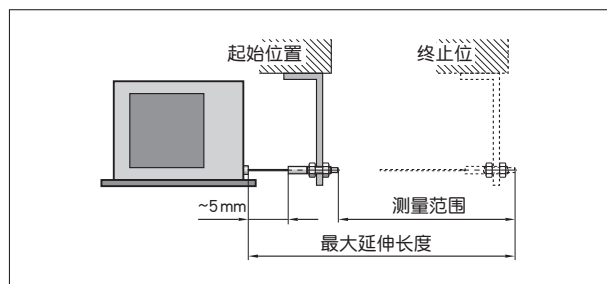
特征	技术数据	补充
重复精度	$\pm 0.15$ mm	每行进方向
行进速度	$\leq 1$ m/s	

## 环境条件

特征	技术数据	补充
环境温度	-10 ... 80 ° C	T1
	-40 ... 80 ° C	T2

## 安装提示

当固定线拉绳时要考虑拉绳是否伸直, 也就是说与线绳出口延长垂直。**建议:** 起始位置首先选择在拉出大约 5mm 处。这样就能避免拉绳在返回时运动到极限位置。



符号显示

### 订购

#### 订购提示

下列的系统组件是必需的

安装法兰 ZB4002

[www.siko-global.com](http://www.siko-global.com)

#### 订购表格

特征	订货数据	规格	补充
绳索固定	GW	A	带螺纹的收绳器
	HK		带钩子的收绳器
编码器型号	OG6	B	无编码器
	S6		可多个编码器
电接头的位置	1	C	绳索出口方向或轴方向
	2		向上
	3		绳索出口对面
	4		向下
	0	无编码器	取决于装入的编码器
工作温度	T1	D	-10 ... +80 ° C
	T2		-40 ... +80 ° C

#### 订购号

SG21 -  -  -  -

A      B      C      D

供货范围: SG21, 安装说明

附件:

导向辊 UR

延长线 SV

增量式编码器 IV2800

绝对值编码器 WV36M/SSI

绝对值编码器 WV36M/CAN

[www.siko-global.com](http://www.siko-global.com)

[www.siko-global.com](http://www.siko-global.com)

[www.siko-global.com](http://www.siko-global.com)

[www.siko-global.com](http://www.siko-global.com)

[www.siko-global.com](http://www.siko-global.com)